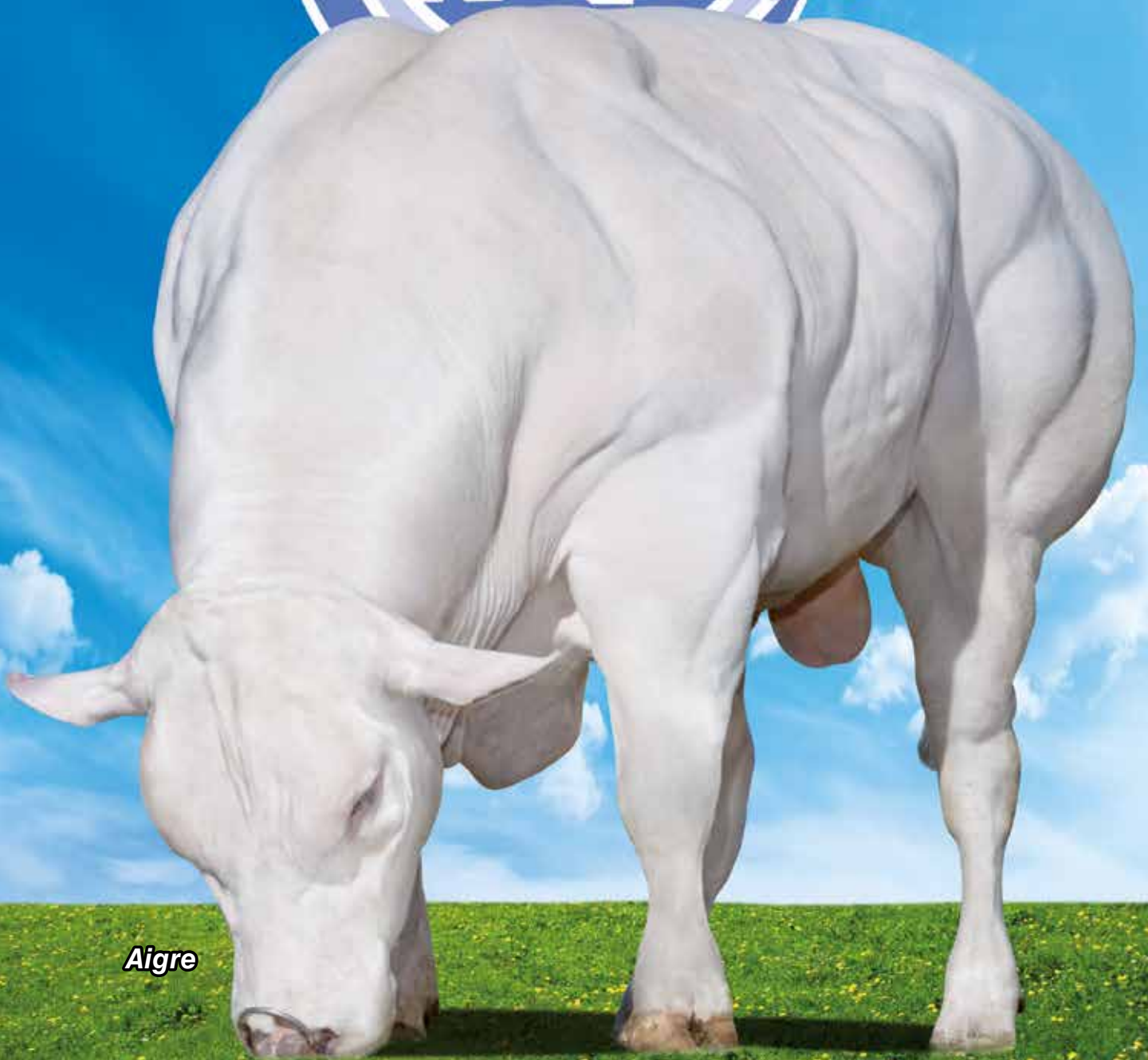


SUPERBLU



Aigre

Die Geprüften für die Fleischkreuzung!



PHARAON

Pharaon de l'Escaille

BE000456528247

Geb. 28.01.2016

Ilot x Gamin



**Fruchtbarkeit
Samen**



**Leicht-
kalbigkeit**



**Ideal auf
Holstein**

ZUCHTWERTE AUS NACHKOMMENPRÜFUNG

Anzahl Kälber Betriebe	Fruchtbarkeit Samen	Trächtig- keitsdauer	Gewicht/ Leichtkalbigkeit	Gesamtwert Kalb	Kilopreis
847 536	107	101	107	98	103

EXTERIEURBEWERTUNG

Größe	Bemuskelung	Fleischtyp	Fundament	Allgemeiner- scheinung	Gesamtpunkte
83	85	79	86	70	84

Pharaon ist ein weißer Stier, der sich ideal für die Kreuzung auf Milchrassen im Besonderen die Holsteinrasse eignet. Seine Kälber sind bei der Geburt leicht und haben deshalb im Normalfall einen leichten Kalbeverlauf. Gleichzeitig zeigen sie aber eine gute Entwicklung und Fleischausprägung und erzielen deshalb gute Kilopreise bei den Kälberauktionen.



NUCLEON

Nucleon du Bois d'Auge

BE000857384081

Geb. 19.04.2013

Attribute x Paysan



**Bewährter
Bulle**



**Leicht-
kalbigkeit**



**Kälber mit
heller
Fellfarbe**

ZUCHTWERTE AUS NACHKOMMENPRÜFUNG

Anzahl Kälber Betriebe	Fruchtbarkeit Samen	Trächtig- keitsdauer	Gewicht/ Leichtkalbigkeit	Gesamtwert Kalb	Kilopreis
1046 580	102	86	102	94	96

EXTERIEURBEWERTUNG

Größe	Bemuskelung	Fleischtyp	Fundament	Allgemeiner- scheinung	Gesamtpunkte
85	87	85	65	70	86

Breit geprüfter weißer Bulle, der Kälber von idealer mittlerer Größe vererbt, die sich rasch entwickeln und so gute Kilopreise beim Verkauf erzielen. Nucleon vererbt weiters die erwünschte helle Fellfarbe an einen hohen Anteil seiner Nachkommen weiter.



HARRICO

Harrico De Boulogne

BE000558980302

Geb. 19.02.2017

Ecusson x Guide



Harrico ist ein neuer weißer Bulle mit sehr guter Fleischausprägung. Seine Kälber sind bei den Versteigerungen gefragt und erzielen hohe Gesamtpreise.



**Gesamtwert
Kalb**



**Fleisch-
ausprägung**



**Bemus-
kelung**

ZUCHTWERTE AUS NACHKOMMENPRÜFUNG

Anzahl Kälber Betriebe	Fruchtbarkeit Samen	Trächtig- keitsdauer	Gewicht/ Leichtkalbigkeit	Gesamtwert Kalb	Kilopreis
41 33	101	101	96	117	116

EXTERIEURBEWERTUNG

Größe	Bemuskelung	Fleischtyp	Fundament	Allgemeiner- scheinung	Gesamtpunkte
83	88	81	94	75	87



SPHINX

Sphinx del la Rousette

BE000751729045

Geb. 08.10.2014

Tarzan x Ebluoi



Sphinx ist ein gut bemuskelter weißer Stier mit Rotfaktor, der mittelgroße Kälber mit guter Fleischausprägung vererbt, die ordentliche Preise bei den Käberversteigerungen erzielen.



**Samen-
fruchtbar-
keit**



**Ideal auf
Holstein**



**Kurze
Trächtig-
keitsdauer**

ZUCHTWERTE AUS NACHKOMMENPRÜFUNG

Anzahl Kälber Betriebe	Fruchtbarkeit Samen	Trächtig- keitsdauer	Gewicht/ Leichtkalbigkeit	Gesamtwert Kalb	Kilopreis
1254 768	114	102	97	102	100

EXTERIEURBEWERTUNG

Größe	Bemuskelung	Fleischtyp	Fundament	Allgemeiner- scheinung	Gesamtpunkte
75	86	79	73	70	83

SUPERBLU DIE BESTEN GEPRÜFTEN FÜR DIE FLEISCHKREUZUNG!



FILET

Filet de Sorinne

BE000426893302

Geb. 13.04.2010

Cubitus x Paisant



**Gesamtwert
Kalb**



**Gute
Entwicklung**



**Kälber mit
heller
Fellfarbe**

ZUCHTWERTE AUS NACHKOMMENPRÜFUNG

Anzahl Kälber Betriebe	Fruchtbarkeit Samen	Trächtig- keitsdauer	Gewicht/ Leichtkalbigkeit	Gesamtwert Kalb	Kilopreis
1668 835	94	103	91	107	100

Bewährter weißer Spezialstier mit einem Lebendgewicht von 1.240 kg. Seine Kälber sind eher groß, zeigen eine sehr gute Entwicklung und erzielen deshalb gute Preise bei den Auktionen. Die Kälber haben eine mehrheitlich helle Fellfarbe.

EXTERIEURBEWERTUNG

Größe	Bemuskelung	Fleischtyp	Fundament	Allgemeiner- scheinung	Gesamtpunkte
76	85	79	83	72	82



MANIVEAU

Maniveau du Bronheit

BE000051780834

Geb. 29.09.2014

Benhur x Harrison



**Fruchtbarkeit
Samen**



**Gesamtwert
Kalb**



**Ideal auf
Fleckvieh**

ZUCHTWERTE AUS NACHKOMMENPRÜFUNG

Anzahl Kälber Betriebe	Fruchtbarkeit Samen	Trächtig- keitsdauer	Gewicht/ Leichtkalbigkeit	Gesamtwert Kalb	Kilopreis
937 585	108	117	97	105	102

Weißblauer Bulle der mittelgroße Kälber vererbt, die gute Preise bei den Kälberauktionen erreichen. Sehr gute Samenfruchtbarkeit. Maniveau eignet sich sehr gut für den Einsatz auf Fleckvieh.

EXTERIEURBEWERTUNG

Größe	Bemuskelung	Fleischtyp	Fundament	Allgemeiner- scheinung	Gesamtpunkte
78	88	85	80	80	87

SUPERBLU DIE BESTEN GEPRÜFTEN FÜR DIE FLEISCHKREUZUNG!



Kreuzungskalb mit einem Superblu Bulle



Kalbinnen aus der Kreuzung mit Superblu Bullen

SUPERBLU - Geprüfte Stiere mit Zuchtwerten für die Fleischkreuzung auf Milchrassen

Superbrown stellt jedes Jahr 6 neue Stiere der Rasse Weißblaue Belgier in den Prüfeinsatz. Diese Stiere werden in den besten Herden Belgiens selektiert. Heute besitzt Superbrown 20 verschiedene Vererber der Rasse Blaue Belgier.

Superbrown gehört zu den wenigen Organisationen, die im Stande sind, Daten von Blauen Belgier Kälbern aus der Kreuzung mit Milchrassen zu sammeln und auszuwerten. Über die Kälberversteigerung in Bozen werden jährlich über 10.000 Kreuzungskälber der verschiedenen Rassen Braunvieh, Holstein, Fleckvieh und Grauvieh u.a. vermarktet. Von diesen Kälbern kennt man die folgenden Informationen: Vater, Mutter, Alter, Gewicht, Kilopreis, Gesamtpreis. Mit diesen Daten werden, ergänzt um die Trächtigkeitsdauer und Fruchtbarkeit des Samens (Non Return Rate), anhand eines von den Genetikern der Universität Padua entwickelten „Sire Modells“ Zuchtwerte für die Eignung zur Fleischkreuzung errechnet, die momentan weltweit einzigartig sind.



Zufriedene Kunden mit den Superblu Kreuzungen links Martin Tröger, Geschäftsführer des Kovieh und rechts Fabio Colombarotto von der Firma Barcon aus Treviso.

ZUCHTWERTE FÜR DIE KREUZUNG

Alle Zuchtwerte werden in einer Hunderter Skala ausgedrückt, bei der der Mittelwert 100 ist. Für alle Merkmale gilt, dass Werte über 100 positiv sind, jene darunter negativ.

• **Fruchtbarkeit Samen:**

in Südtirol werden alle Besamungen registriert, was es ermöglicht die Non Return Rate nach 90 Tagen von allen Stieren zu berechnen.
Werte über 100 = fruchtbarer Samen.

• **Trächtigkeitsdauer:**

die Registrierung der Besamungen ermöglicht es auch die Dauer der Trächtigkeiten nach der Besamung mit den verschiedenen Bullen zu berechnen.
Werte über 100 = kurze Trächtigkeitsdauer.

• **Gewicht/Leichtkalbigkeit:**

bezüglich Leichtkalbigkeit sind leichte bzw. mittlere Kälbergewichte zu bevorzugen.
Werte über 100 = niedere Gewichte und leichte Geburten.

• **Gesamtwert Kalb:**

Gesamtpreis des Kalbes zum Zeitpunkt des Verkaufes.
Werte über 100 = hohe Gesamtpreise.

• **Kilopreis:**

Kälber mit guter Bemuskelung und Fleischausprägung erreichen hohe Kilopreise bei der Versteigerung.
Werte über 100 = hoher Kilopreis.

Der ideale Stier vererbt bei der Geburt kleine Kälber, die leicht auf die Welt kommen, aber eine gute Bemuskelung und Fleischausprägung zeigen, sich schnell entwickeln und deshalb bei der Versteigerung hohe Kilopreise erzielen. Die Stiere die diese Werte am besten kombinieren sind Aigre und Pharaon.

Zwei Stiere, die seit Jahren im Breiteinsatz sind und ausgeglichene Kälber bringen, die leicht zur Welt kommen sind **Nucleon** und **Sphinx**. Die Stiere, deren Kälber sehr hohe Gesamtpreise bei den Versteigerungen erzielen sind **Filet**, **Maniveau** und **Harrico**.

SUPERBLU DIE BESTEN GEPRÜFTEN FÜR DIE FLEISCHKREUZUNG!



AIGRE

Aigre de la Grande Rose

BE000858657745

Geb. 27.02.2017

Pommard x Joyeux



Luca Nelli



Leichtkalbigkeit



Kurze Trächtigkeitsdauer



Hoher Kilopreis



Fruchtbarkeit Samen

ZUCHTWERTE AUS NACHKOMMENPRÜFUNG

Anzahl Kälber Betriebe	Fruchtbarkeit Samen	Trächtigkeitsdauer	Gewicht/Leichtkalbigkeit	Gesamtwert Kalb	Kilopreis
170	109	118	122	110	125
144					

EXTERIEURBEWERTUNG

Größe	Bemuskelung	Fleischtyp	Fundament	Allgemeiner-scheinung	Gesamtpunkte
80	82	75	84	60	81

Der neue Superstier für die Fleischkreuzung auf alle Milchrassen! Er kombiniert in idealer Weise die verschiedenen Merkmale: bei der Geburt eher kleinere Kälber mit heller Fellfarbe, die sich jedoch schnell entwickeln und deshalb sehr gute Preise bei den Kälberauktionen erzielen. Sehr gute Samenfruchtbarkeit und kurze Zwischenkalbigkeit.



Consorzio SUPERBROWN di Bolzano e Trento

38121 TRENTO (Italy) - Via delle Bettine, 40 - Tel. + 39.0471.063800 - Fax +39.0471.063801

www.superbrown.it - info@superbrown.it