



Volgger Arrow Raki

Harvest Marie

Superstar Regina

Catalogo Inverno / Primavera 2021
Katalog Winter / Frühjahr 2021

Provato
Geprüft

SB SHELDON

Novità
Neu

Superbrown Sheldon • IT022990224026 • K-BB • B-A2A2
Solaris x Juhus x Hucos

Allev. / Züchter: Allev. Maso Platz, Brez (TN)



Sheldon Agate

Sheldon Anne

PRODUZIONE / LEISTUNG	
ITE	750
Figlie / Töchter	71
Allevamenti / Herd.	66
Attendibilità / Sich.	89%
Latte / Milch	692
Grasso / Fett	+0,12% 30
Proteine / Eiw.	+0,19% 30

FUNZIONALITA' / FUNKTIONALITÄT	
Longevità / Langlebigkeit	109
Mungibilità / Melkbarkeit	90
Cellule Somatiche / Zellzahl	120
BCS / BCS	100
Ind. Interparto / Zwischenkalbezeit	125

MORFOLOGIA	88	100	112	124	EXTERIEUR
Ind. Punt. Finale	108				108 Index Gesamtpunkte
Ind. Compl. Mammella	113				113 Index Euter
Arti e Piedi	115				115 Fundament
Statura	104				104 Rahmen
Forza vigore	122				122 Stärke
Profondità	116				116 Körpertiefe
Linea dorsale	101				101 Rückenlinie
Angolo Groppa	89				89 Beckenneigung
Amp. strutt.	102				102 Beckenbreite
Arti di lato	87				87 Hinterbeinwink.
Qual. garretto	102				102 Sprunggelenkaus.
Pastoie	123				123 Fessel
Alt. tallone	112				112 Trachtenhöhe
Mam. Anteriore	115				115 Aufh. Voreuter
Larghezza post.	107				107 Hintereuterbreite
Altezza post.	105				105 Hintereuterhöhe
Legamento	114				114 Zentralband
Profondità	117				117 Eutertiefe
Direz. cap.	128				128 Zitzenstellung
Capezzoli lung.	97				97 Zitzenlänge

Provato
Geprüft

SB HARVEST

Superbrown Harvest • IT022990190036 • K-BB • B-A2B
Huray x Poster x Empire

Allev. / Züchter: Debertolis Fabio, Transacqua (TN)



Harvest Marie

Harvest Asia

Harvest Gioia

PRODUZIONE / LEISTUNG	
ITE	1116
Figlie / Töchter	103
Allevamenti / Herd.	96
Attendibilità / Sich.	93%
Latte / Milch	726
Grasso / Fett	+0,18% 34
Proteine / Eiw.	+0,31% 44

FUNZIONALITA' / FUNKTIONALITÄT	
Longevità / Langlebigkeit	115
Mungibilità / Melkbarkeit	103
Cellule Somatiche / Zellzahl	104
BCS / BCS	89
Ind. Interparto / Zwischenkalbezeit	128

MORFOLOGIA	88	100	112	124	EXTERIEUR
Ind. Punt. Finale	111				111 Index Gesamtpunkte
Ind. Compl. Mammella	113				113 Index Euter
Arti e Piedi	129				129 Fundament
Statura	106				106 Rahmen
Forza vigore	89				89 Stärke
Profondità	81				81 Körpertiefe
Linea dorsale	102				102 Rückenlinie
Angolo Groppa	89				89 Beckenneigung
Amp. strutt.	125				125 Beckenbreite
Arti di lato	91				91 Hinterbeinwink.
Qual. garretto	130				130 Sprunggelenkaus.
Pastoie	126				126 Fessel
Alt. tallone	123				123 Trachtenhöhe
Mam. Anteriore	117				117 Aufh. Voreuter
Larghezza post.	108				108 Hintereuterbreite
Altezza post.	110				110 Hintereuterhöhe
Legamento	98				98 Zentralband
Profondità	122				122 Eutertiefe
Direz. cap.	98				98 Zitzenstellung
Capezzoli lung.	99				99 Zitzenlänge

Provato
Geprüft

SB ARROW

Superbrown Arrow • IT021002045985 • K-BB • B-A2A2
Anibal x Zaster x Sesam

Allev. / Züchter: Stöffler, Vierschach/Innichen



Arrow Svenja - Figlia / Tochter

Arrow Brenda - Figlia / Tochter

Hörhager Arrow Adria

PRODUZIONE / LEISTUNG	
ITE	1019
Figlie / Töchter	2470
Allevamenti / Herd.	1604
Attendibilità / Sich.	99%
Latte / Milch	309
Grasso / Fett	+0,04% 8
Proteine / Eiw.	+0,25% 38

FUNZIONALITA' / FUNKTIONALITÄT	
Longevità / Langlebigkeit	112
Mungibilità / Melkbarkeit	107
Cellule Somatiche / Zellzahl	108
BCS / BCS	96
Ind. Interparto / Zwischenkalbezeit	117

MORFOLOGIA	88	100	112	124	EXTERIEUR
Ind. Punt. Finale	120				120 Index Gesamtpunkte
Ind. Compl. Mammella	118				118 Index Euter
Arti e Piedi	136				136 Fundament
Statura	120				120 Rahmen
Forza vigore	140				140 Stärke
Profondità	124				124 Körpertiefe
Linea dorsale	131				131 Rückenlinie
Angolo Groppa	119				119 Beckenneigung
Amp. strutt.	160				160 Beckenbreite
Arti di lato	106				106 Hinterbeinwink.
Qual. garretto	126				126 Sprunggelenkaus.
Pastoie	150				150 Fessel
Alt. tallone	145				145 Trachtenhöhe
Mam. Anteriore	119				119 Aufh. Voreuter
Larghezza post.	119				119 Hintereuterbreite
Altezza post.	120				120 Hintereuterhöhe
Legamento	107				107 Zentralband
Profondità	123				123 Eutertiefe
Direz. cap.	130				130 Zitzenstellung
Capezzoli lung.	93				93 Zitzenlänge

Genomico
Genomisch

SB NAVEO Novità Neu

Superbrown Naveo • IT021002402044 • K-AB • B-A₂A₂
Namu x Arrow x Vivid

Allev. / Züchter: Reichegger Martin, Gais (BZ)



Sesam Rebellin - Zia / Tante

Mike Resmie - Zia / Tante

Arrow Rayshan - Madre / Mutter

PRODUZIONE / LEISTUNG	
ITE	924
Figlie / Töchter	0
Allevamenti / Herd.	0
Attendibilità / Sich.	55%
Latte / Milch	974
Grasso / Fett	+0,09% 38
Proteine / Eiw.	+0,10% 40

FUNZIONALITA' / FUNKTIONALITÄT	
Longevità / Langlebigkeit	105
Mungibilità / Melkbarkeit	116
Cellule Somatiche / Zellzahl	114
BCS / BCS	96
Ind. Interparto / Zwischenkalbezeit	103

MORFOLOGIA	88	100	112	124	EXTERIEUR
Ind. Punt. Finale	114				114 Index Gesamtpunkte
Ind. Compl. Mammella	112				112 Index Euter
Arti e Piedi	122				122 Fundament
Statura	122				122 Rahmen
Forza vigore	120				120 Stärke
Profondità	106				106 Körpertiefe
Linea dorsale	115				115 Rückenlinie
Angolo Groppa	121				121 Beckenneigung
Amp. strutt.	160				160 Beckenbreite
Arti di lato	97				97 Hinterbeinwink.
Qual. garretto	108				108 Sprunggelenkaus.
Pastoie	133				133 Fessel
Alt. tallone	131				131 Trachtenhöhe
Mam. Anteriore	114				114 Aufh. Voreuter
Larghezza post.	112				112 Hintereuterbreite
Altezza post.	111				111 Hintereuterhöhe
Legamento	103				103 Zentralband
Profondità	120				120 Eutertiefe
Direz. cap.	117				117 Zitzenstellung
Capezzoli lung.	87				87 Zitzenlänge

Genomico
Genomisch

SB BLOXOY

Superbrown Bloxoy • IT073990266145 • K-BB • B-A₂A₂
Blower x Huxoy x Easy

Allev. / Züchter: Gentile Vitantonio, Mottola (TA)



Huxoy Mischa - Madre / Mutter

Hadrian Olinda - Sorella / Schwester

Superstar Regina - Nipote / Nichte

PRODUZIONE / LEISTUNG	
ITE	930
Figlie / Töchter	0
Allevamenti / Herd.	0
Attendibilità / Sich.	58%
Latte / Milch	1187
Grasso / Fett	-0,13% 32
Proteine / Eiw.	+0,08% 43

FUNZIONALITA' / FUNKTIONALITÄT	
Longevità / Langlebigkeit	110
Mungibilità / Melkbarkeit	104
Cellule Somatiche / Zellzahl	119
BCS / BCS	85
Ind. Interparto / Zwischenkalbezeit	99

MORFOLOGIA	88	100	112	124	EXTERIEUR
Ind. Punt. Finale	119				119 Index Gesamtpunkte
Ind. Compl. Mammella	117				117 Index Euter
Arti e Piedi	126				126 Fundament
Statura	124				124 Rahmen
Forza vigore	114				114 Stärke
Profondità	118				118 Körpertiefe
Linea dorsale	147				147 Rückenlinie
Angolo Groppa	105				105 Beckenneigung
Amp. strutt.	121				121 Beckenbreite
Arti di lato	88				88 Hinterbeinwink.
Qual. garretto	112				112 Sprunggelenkaus.
Pastoie	126				126 Fessel
Alt. tallone	121				121 Trachtenhöhe
Mam. Anteriore	108				108 Aufh. Voreuter
Larghezza post.	124				124 Hintereuterbreite
Altezza post.	124				124 Hintereuterhöhe
Legamento	105				105 Zentralband
Profondità	122				122 Eutertiefe
Direz. cap.	110				110 Zitzenstellung
Capezzoli lung.	86				86 Zitzenlänge

Provato
Geprüft

SB SUPERSTAR

Superbrown Kiba Superstar • IT014990127961 • K-AB • B-A1A2
Blooming x Payslli x Agenda

Allev. / Züchter: Kibafarm Soc. Agr. F.Ili Barri, Dubino (SO)



Superstar Regina

Superstar Regina

PRODUZIONE / LEISTUNG	
ITE	984
Figlie / Töchter	58
Allevamenti / Herd.	49
Attendibilità / Sich.	78%
Latte / Milch	702
Grasso / Fett	-0,08% 19
Proteine / Eiw.	+0,29% 36

FUNZIONALITA' / FUNKTIONALITÄT	
Longevità / Langlebigkeit	98
Mungibilità / Melkbarkeit	113
Cellule Somatiche / Zellzahl	108
BCS / BCS	85
Ind. Interparto / Zwischenkalbezeit	108

MORFOLOGIA	88	100	112	124	EXTERIEUR
Ind. Punt. Finale	130				130 Index Gesamtpunkte
Ind. Compl. Mammella	126				126 Index Euter
Arti e Piedi	128				128 Fundament
Statura	144				144 Rahmen
Forza vigore	142				142 Stärke
Profondità	137				137 Körpertiefe
Linea dorsale	160				160 Rückenlinie
Angolo Groppa	104				104 Beckenneigung
Amp. strutt.	129				129 Beckenbreite
Arti di lato	101				101 Hinterbeinwink.
Qual. garretto	105				105 Sprunggelenkaus.
Pastoie	120				120 Fessel
Alt. tallone	135				135 Trachtenhöhe
Mam. Anteriore	120				120 Aufh. Voreuter
Larghezza post.	126				126 Hintereuterbreite
Altezza post.	125				125 Hintereuterhöhe
Legamento	132				132 Zentralband
Profondità	138				138 Eutertiefe
Direz. cap.	140				140 Zitzenstellung
Capezzoli lung.	96				96 Zitzenlänge

Genomico
Genomisch

SB GRANITO *Novità Neu*

Superbrown Granito • IT021002393888 • K-BB • B-A2A2

Gastello x Zelig x Jackpot

Allev. / Züchter: Frener Martin, St. Leonhard/Brixen (BZ)



Mammella di Zelig Bella



Zelig Bella - Madre / Mutter

Fantastic Bella - Zia / Tante

PRODUZIONE / LEISTUNG	
ITE	827
Figlie / Töchter	0
Allevamenti / Herd.	0
Attendibilità / Sich.	55%
Latte / Milch	414
Grasso / Fett	-0,04% 11
Proteine / Eiw.	+0,23% 26

FUNZIONALITA' / FUNKTIONALITÄT	
Longevità / Langlebigkeit	108
Mungibilità / Melkbarkeit	108
Cellule Somatiche / Zellzahl	114
BCS / BCS	83
Ind. Interparto / Zwischenkalbezeit	108

MORFOLOGIA	88	100	112	124	EXTERIEUR
Ind. Punt. Finale	121				121
Ind. Compl. Mammella	123				123
Arti e Piedi	122				122
Statura	118				118
Forza vigore	112				112
Profondità	110				110
Linea dorsale	115				115
Angolo Groppa	127				127
Amp. strutt.	123				123
Arti di lato	103				103
Qual. garretto	123				123
Pastoie	116				116
Alt. tallone	112				112
Mam. Anteriore	107				107
Larghezza post.	123				123
Altezza post.	125				125
Legamento	123				123
Profondità	123				123
Direz. cap.	123				123
Capezzoli lung.	76				76
					Index Gesamtpunkte
					Index Euter
					Fundament
					Rahmen
					Stärke
					Körpertiefe
					Rückenlinie
					Beckenneigung
					Beckenbreite
					Hinterbeinwink.
					Sprunggelenkaus.
					Fessel
					Trachtenhöhe
					Aufh. Voreuter
					Hintereuterbreite
					Hintereuterhöhe
					Zentralband
					Eutertiefe
					Zitzenstellung
					Zitzenlänge

Genomico
Genomisch

SB FLAMBER *Novità Neu*

Superbrown Flamber • IT073990276096 • K-AA • B-A1A1

Fenomeno x Potassio x Rivaldo

Allev. / Züchter: Gentile Vitantonio, Mottola (TA)



Potassio Nigeria - Madre / Mutter

PRODUZIONE / LEISTUNG	
ITE	956
Figlie / Töchter	0
Allevamenti / Herd.	0
Attendibilità / Sich.	56%
Latte / Milch	622
Grasso / Fett	+0,20% 25
Proteine / Eiw.	+0,16% 28

FUNZIONALITA' / FUNKTIONALITÄT	
Longevità / Langlebigkeit	114
Mungibilità / Melkbarkeit	113
Cellule Somatiche / Zellzahl	119
BCS / BCS	88
Ind. Interparto / Zwischenkalbezeit	106

MORFOLOGIA	88	100	112	124	EXTERIEUR
Ind. Punt. Finale	119				119
Ind. Compl. Mammella	119				119
Arti e Piedi	131				131
Statura	116				116
Forza vigore	102				102
Profondità	102				102
Linea dorsale	109				109
Angolo Groppa	85				85
Amp. strutt.	114				114
Arti di lato	84				84
Qual. garretto	132				132
Pastoie	132				132
Alt. tallone	124				124
Mam. Anteriore	107				107
Larghezza post.	104				104
Altezza post.	115				115
Legamento	116				116
Profondità	139				139
Direz. cap.	120				120
Capezzoli lung.	86				86
					Index Gesamtpunkte
					Index Euter
					Fundament
					Rahmen
					Stärke
					Körpertiefe
					Rückenlinie
					Beckenneigung
					Beckenbreite
					Hinterbeinwink.
					Sprunggelenkaus.
					Fessel
					Trachtenhöhe
					Aufh. Voreuter
					Hintereuterbreite
					Hintereuterhöhe
					Zentralband
					Eutertiefe
					Zitzenstellung
					Zitzenlänge



Payoff Naivi - Nonna / Großmutter



Payssli Nelli - Zia / Tante



Arrow Nevada - Madre / Mutter

PRODUZIONE / LEISTUNG	
ITE	1145
Figlie / Töchter	0
Allevamenti / Herd.	0
Attendibilità / Sich.	56%
Latte / Milch	820
Grasso / Fett	+0,09% 34
Proteine / Eiw.	+0,25% 44

FUNZIONALITA' / FUNKTIONALITÄT	
Longevità / Langlebigkeit	104
Mungibilità / Melkbarkeit	105
Cellule Somatiche / Zellzahl	123
BCS / BCS	91
Ind. Interparto / Zwischenkalbezeit	112

MORFOLOGIA	88	100	112	124	EXTERIEUR
Ind. Punt. Finale	120				120 Index Gesamtpunkte
Ind. Compl. Mammella	120				120 Index Euter
Arti e Piedi	129				129 Fundament
Statura	132				132 Rahmen
Forza vigore	124				124 Stärke
Profondità	116				116 Körpertiefe
Linea dorsale	120				120 Rückenlinie
Angolo Groppa	104				104 Beckenneigung
Amp. strutt.	160				160 Beckenbreite
Arti di lato	107				107 Hinterbeinwink.
Qual. garretto	127				127 Sprunggelenkaus.
Pastoie	135				135 Fessel
Alt. tallone	131				131 Trachtenhöhe
Mam. Anteriore	113				113 Aufh. Voreuter
Larghezza post.	118				118 Hintereuterbreite
Altezza post.	128				128 Hintereuterhöhe
Legamento	109				109 Zentralband
Profondità	132				132 Eutertiefe
Direz. cap.	119				119 Zitzenstellung
Capezzoli lung.	81				81 Zitzenlänge

Genomico
Genomisch

SB SULEIMAN Novità Neu

Superbrown Suleiman • IT022990321406 • K-AB • B-A1A2
Superstar x Noel x Vivid

Allev. / Züchter: Az. Agr. Al Castello, Fondo (TN)



Noel Birba - Madre / Mutter

PRODUZIONE / LEISTUNG	
ITE	795
Figlie / Töchter	0
Allevamenti / Herd.	0
Attendibilità / Sich.	59%
Latte / Milch	739
Grasso / Fett	+0,01% 27
Proteine / Eiw.	+0,08% 28

FUNZIONALITA' / FUNKTIONALITÄT	
Longevità / Langlebigkeit	99
Mungibilità / Melkbarkeit	114
Cellule Somatiche / Zellzahl	106
BCS / BCS	92
Ind. Interparto / Zwischenkalbezeit	105

MORFOLOGIA	88	100	112	124	EXTERIEUR
Ind. Punt. Finale	126				126 Index Gesamtpunkte
Ind. Compl. Mammella	123				123 Index Euter
Arti e Piedi	125				125 Fundament
Statura	139				139 Rahmen
Forza vigore	134				134 Stärke
Profondità	127				127 Körpertiefe
Linea dorsale	156				156 Rückenlinie
Angolo Groppa	97				97 Beckenneigung
Amp. strutt.	129				129 Beckenbreite
Arti di lato	103				103 Hinterbeinwink.
Qual. garretto	108				108 Sprunggelenkaus.
Pastoie	120				120 Fessel
Alt. tallone	126				126 Trachtenhöhe
Mam. Anteriore	120				120 Aufh. Voreuter
Larghezza post.	128				128 Hintereuterbreite
Altezza post.	121				121 Hintereuterhöhe
Legamento	120				120 Zentralband
Profondità	132				132 Eutertiefe
Direz. cap.	136				136 Zitzenstellung
Capezzoli lung.	89				89 Zitzenlänge

Genomico
Genomisch

SB SUPREME Novità Neu

Superbrown Supreme • IT072990382235 • K-BB • B-A2A2
Superstar x Jucator x Perfecta

Allev. / Züchter: Mancino Vita Maria Anna, Gioia del Colle (BA)



Jucator Germana - Madre / Mutter

Paysan Nelli - Cugina / Cusine

Hot Ottavia - Zia / Tante

PRODUZIONE / LEISTUNG	
ITE	1090
Figlie / Töchter	0
Allevamenti / Herd.	0
Attendibilità / Sich.	59%
Latte / Milch	731
Grasso / Fett	+0,10% 38
Proteine / Eiw.	+0,29% 39

FUNZIONALITA' / FUNKTIONALITÄT	
Longevità / Langlebigkeit	106
Mungibilità / Melkbarkeit	112
Cellule Somatiche / Zellzahl	118
BCS / BCS	84
Ind. Interparto / Zwischenkalbezeit	107

MORFOLOGIA	88	100	112	124	EXTERIEUR
Ind. Punt. Finale	121				121 Index Gesamtpunkte
Ind. Compl. Mammella	122				122 Index Euter
Arti e Piedi	124				124 Fundament
Statura	122				122 Rahmen
Forza vigore	118				118 Stärke
Profondità	126				126 Körpertiefe
Linea dorsale	140				140 Rückenlinie
Angolo Groppa	82				82 Beckenneigung
Amp. strutt.	110				110 Beckenbreite
Arti di lato	93				93 Hinterbeinwink.
Qual. garretto	109				109 Sprunggelenkaus.
Pastoie	116				116 Fessel
Alt. tallone	124				124 Trachtenhöhe
Mam. Anteriore	117				117 Aufh. Voreuter
Larghezza post.	117				117 Hintereuterbreite
Altezza post.	114				114 Hintereuterhöhe
Legamento	115				115 Zentralband
Profondità	125				125 Eutertiefe
Direz. cap.	132				132 Zitzenstellung
Capezzoli lung.	97				97 Zitzenlänge

Genomico
Genomisch

SB VIVEK PP Novità Neu

Superbrown Vivek • IT021002407638 • K-AB • B-A2A2
Viply x Zephir x Emerog

Allev. / Züchter: Renner Karl, Prad (TN)



PRODUZIONE / LEISTUNG	
ITE	1093
Figlie / Töchter	0
Allevamenti / Herd.	0
Attendibilità / Sich.	55%
Latte / Milch	812
Grasso / Fett	+0,32% 44
Proteine / Eiw.	+0,33% 43

FUNZIONALITA' / FUNKTIONALITÄT	
Longevità / Langlebigkeit	110
Mungibilità / Melkbarkeit	105
Cellule Somatiche / Zellzahl	123
BCS / BCS	81
Ind. Interparto / Zwischenkalbezeit	120

MORFOLOGIA	88	100	112	124	EXTERIEUR
Ind. Punt. Finale	107				107 Index Gesamtpunkte
Ind. Compl. Mammella	112				112 Index Euter
Arti e Piedi	116				116 Fundament
Statura	102				102 Rahmen
Forza vigore	89				89 Stärke
Profondità	84				84 Körpertiefe
Linea dorsale	106				106 Rückenlinie
Angolo Groppa	104				104 Beckenneigung
Amp. strutt.	112				112 Beckenbreite
Arti di lato	83				83 Hinterbeinwink.
Qual. garretto	112				112 Sprunggelenkaus.
Pastoie	121				121 Fessel
Alt. tallone	122				122 Trachtenhöhe
Mam. Anteriore	108				108 Aufh. Voreuter
Larghezza post.	102				102 Hintereuterbreite
Altezza post.	109				109 Hintereuterhöhe
Legamento	99				99 Zentralband
Profondità	124				124 Eutertiefe
Direz. cap.	115				115 Zitzenstellung
Capezzoli lung.	89				89 Zitzenlänge

Genomico
Genomisch

SB NISSAN Novità Neu

Superbrown Nissan • IT021002379500 • K-AB • B-A2A2
Namur x Jucator x Verdi

Allev. / Züchter: Tasser Josef, Ahrntal



Verdi Uschi - Nonna / Großmutter

Finkel Jucator Ulli - Zia / Tante

Jucator Tedesca - Madre / Mutter

PRODUZIONE / LEISTUNG	
ITE	1084
Figlie / Töchter	0
Allevamenti / Herd.	0
Attendibilità / Sich.	55%
Latte / Milch	1177
Grasso / Fett	+0,13% 47
Proteine / Eiw.	+0,14% 44

FUNZIONALITA' / FUNKTIONALITÄT	
Longevità / Langlebigkeit	111
Mungibilità / Melkbarkeit	118
Cellule Somatiche / Zellzahl	119
BCS / BCS	83
Ind. Interparto / Zwischenkalbezeit	108

MORFOLOGIA	88	100	112	124	EXTERIEUR
Ind. Punt. Finale	111				111 Index Gesamtpunkte
Ind. Compl. Mammella	112				112 Index Euter
Arti e Piedi	120				120 Fundament
Statura	111				111 Rahmen
Forza vigore	105				105 Stärke
Profondità	109				109 Körpertiefe
Linea dorsale	102				102 Rückenlinie
Angolo Groppa	85				85 Beckenneigung
Amp. strutt.	108				108 Beckenbreite
Arti di lato	98				98 Hinterbeinwink.
Qual. garretto	113				113 Sprunggelenkaus.
Pastoie	126				126 Fessel
Alt. tallone	117				117 Trachtenhöhe
Mam. Anteriore	112				112 Aufh. Voreuter
Larghezza post.	111				111 Hintereuterbreite
Altezza post.	113				113 Hintereuterhöhe
Legamento	99				99 Zentralband
Profondità	116				116 Eutertiefe
Direz. cap.	108				108 Zitzenstellung
Capezzoli lung.	96				96 Zitzenlänge

SUPERLIM

Limousine francesi per l'incrocio da carne!
Französische Limousine für die Fleischkreuzung!



NOAILLES

X Créalim
sans le meilleur de la race

FR1941130335

Nato / Geb. 04.10.2017

Donzenac x Arial



Parto facile
Leichtkalbigkeit



Sviluppo muscolare
Bemuskelung



Finezza Ossatura
Feinheit Knochenbau

INDICI GENIMICI / GENOMISCHE ZUCHTWERTE

IFNAIS Facilità parto Leichtkalbigkeit	DM Sviluppo muscolare Bemuskelung	FOS Finezza Ossatura Feinheit Knochenbau	ISEVR Indice compl. ingrasso Gesamtzuchtwer Mast	IVMAT Indice materno Mutter- eigenschaften
106	137	105	121	108

Noailles conferma indici molto buoni: parto facile, ottimo sviluppo muscolare e ossatura fine.

Noailles hat sehr gute Zuchtwerte: leichte Kalbung, sehr gute Bemuskelung und feiner Knochenbau.

NAVES

X Créalim
sans le meilleur de la race

FR1941033810

Nato / Geb. 15.10.2017

Chaumeil x Cameos



Parto facile
Leichtkalbigkeit



Indice materno
Muttereigenschaften



Sviluppo muscolare
Bemuskelung

INDICI GENIMICI / GENOMISCHE ZUCHTWERTE

IFNAIS Facilità parto Leichtkalbigkeit	DM Sviluppo muscolare Bemuskelung	FOS Finezza Ossatura Feinheit Knochenbau	ISEVR Indice compl. ingrasso Gesamtzuchtwer Mast	IVMAT Indice materno Mutter- eigenschaften
106	132	93	124	113

Naves mostra indici molto interessanti: buon indice materno, parto facile e sviluppo muscolare molto buono.

Naves hat sehr gute Zuchtwerte: gute Muttereigenschaften, leichte Kalbung und sehr gute Bemuskelung.

ORGNAC

X Créalim
sans le meilleur de la race

FR1941020684

Nato / Geb. 18.01.2018

Hussac x Anecdote



Finezza Ossatura
Feinheit Knochenbau



Sviluppo muscolare
Bemuskelung



Parto facile
Leichtkalbigkeit

INDICI GENIMICI / GENOMISCHE ZUCHTWERTE

IFNAIS Facilità parto Leichtkalbigkeit	DM Sviluppo muscolare Bemuskelung	FOS Finezza Ossatura Feinheit Knochenbau	ISEVR Indice compl. ingrasso Gesamtzuchtwer Mast	IVMAT Indice materno Mutter- eigenschaften
103	117	108	104	103

Orgnac è un toro bello e conformato con indici interessanti: parto facile, buon sviluppo muscolare e ossatura fine.

Orgnac ist ein schöner, stark bemuskelter Stier mit guten Zuchtwerten: leichte Kalbung, gute Bemuskelung und feiner Knochenbau.

SUPERBLU

I migliori per l'incrocio!
Die Besten für die Fleischkreuzung!



PHARAON

Pharaon de l'Escaille

BE000456528247

Nato / Geb. 28.01.2016

Ilot x Gamin



Fertilità seme
Fruchtbarkeit
Samen



Facilità parto
Leichtkalbigkeit



Ottimo sulla Frisona
Ideal auf Holstein

INDICI PROVA DI PROGENIE / ZUCHTWERTE AUS NACHKOMMENPRÜFUNG

N. figli N. allevam. Anzahl Kälber Betriebe	Fertilità seme Fruchtbarkeit Samen	Lunghezza gestazione Trächtigkeits- dauer	Peso / Facilità parto Gewicht / Leichtkalbigkeit	Valore vitello Gesamtwert Kalb	Prezzo al kg Kilopreis
1186 626	114	105	106	100	104

Pharaon è un toro bianco, che fa vitelli piccoli al parto, che si sviluppano bene e raggiungono prezzi al kg buoni. Pharaon esprime le migliori qualità sulla razza frisona. Pharaon ist ein weißer Stier, der sich ideal für die Kreuzung auf Milchrasen im Besonderen die Holsteinrasse eignet. Seine Kälber sind bei der Geburt leicht und haben deshalb im Normalfall einen leichten Kalbeverlauf. Gleichzeitig zeigen sie aber eine gute Entwicklung und Fleischausprägung und erzielen deshalb gute Kilopreise bei den Kälberauktionen.



HARRICO

Harrico De Boulogne

BE000558980302

Nato / Geb. 19.02.2017

Ecusson x Guide



Valore vitello
Gesamtwert Kalb



Conformazione
Fleisch
ausprägung



Ottimo sulla Pezzata
Rossa e Bruna
Ideal auf Fleckvieh und
Braunvieh

INDICI PROVA DI PROGENIE / ZUCHTWERTE AUS NACHKOMMENPRÜFUNG

N. figli N. allevam. Anzahl Kälber Betriebe	Fertilità seme Fruchtbarkeit Samen	Lunghezza gestazione Trächtigkeits- dauer	Peso / Facilità parto Gewicht / Leichtkalbigkeit	Valore vitello Gesamtwert Kalb	Prezzo al kg Kilopreis
924 589	102	87	96	107	105

Harrico è un toro nuovo, bianco e di ottima conformazione. I suoi primi vitelli sono molto apprezzati alle aste. È il primo toro in classifica per il carattere valore dei vitelli. Harrico ist ein neuer weißer Bulle mit sehr guter Fleischausprägung. Seine Kälber sind bei den Versteigerungen gefragt und erzielen hohe Gesamtpreise.



AIGRE

Aigre de la Grande Rose

BE000858657745

Nato / Geb. 27.02.2017

Pommard x Joyeux



Parto facile
Leichtkalbigkeit



Gestazione corta
Kurze Trächtig-
keitsdauer



Prezzo al kg
altissimo
Hoher Kilopreis



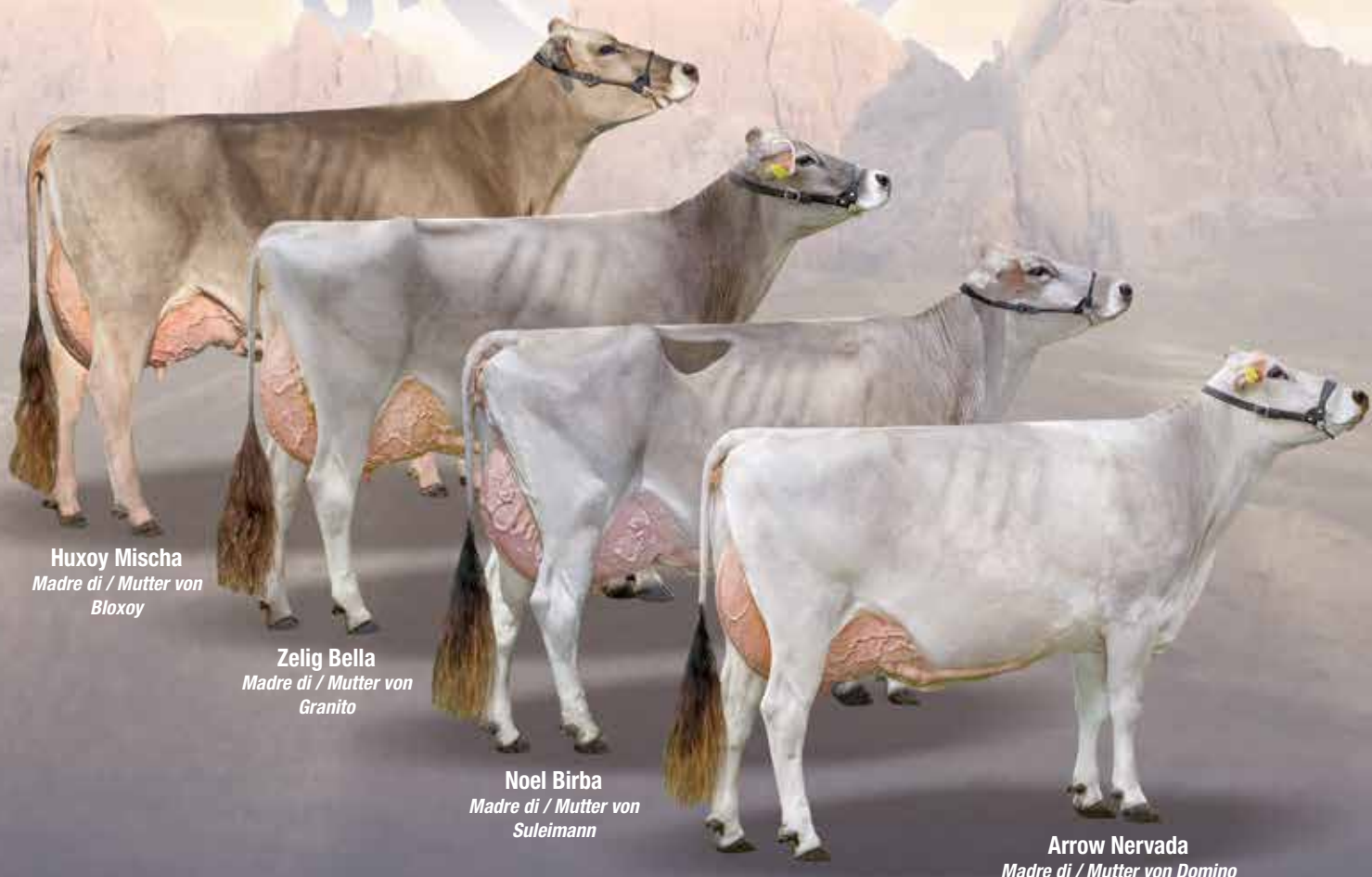
Fertilità seme
Fruchtbarkeit
Samen

INDICI PROVA DI PROGENIE / ZUCHTWERTE AUS NACHKOMMENPRÜFUNG

N. figli N. allevam. Anzahl Kälber Betriebe	Fertilità seme Fruchtbarkeit Samen	Lunghezza gestazione Trächtigkeits- dauer	Peso / Facilità parto Gewicht / Leichtkalbigkeit	Valore vitello Gesamtwert Kalb	Prezzo al kg Kilopreis
1637 872	108	113	118	107	121

Il nuovo Supertoro per l'incrocio da carne per tutte le razze da latte! Combina in modo ideale i vari caratteri: vitelli piccoli di colore chiaro, che nascono facilmente. Vitelli che però mostrano un'ottima conformazione per la quale raggiungono prezzi al kg elevati. Ottima fertilità del seme e gestazione corta.

Der neue Superstier für die Fleischkreuzung auf alle Milchrasen! Er kombiniert in idealer Weise die verschiedenen Merkmale: bei der Geburt eher kleinere Kälber mit heller Fellfarbe, die sich jedoch schnell entwickeln und deshalb sehr gute Preise bei den Kälberauktionen erzielen. Sehr gute Samenfruchtbarkeit und kurze Zwischenkalbezeit.



Huxoy Mischa
Madre di / Mutter von Bloxoy

Zelig Bella
Madre di / Mutter von Granito

Noel Birba
Madre di / Mutter von Suleimann

Arrow Nervada
Madre di / Mutter von Domino

***I nostri tori provengono dalle migliori famiglie!
Unsere Stiere stammen aus den besten Kuhfamilien!***



Consorzio SUPERBROWN di Bolzano e Trento
38121 TRENTO (Italy) - Via delle Bettine, 40 - Tel. +39.0461.657602 – Fax. +39.0461.657930
Deutsch: +39.0471.063800 - English: +39.335.274512
www.superbrown.it - info@superbrown.it